

Λέβητας συμπύκνωσης καυσαερίων  
πετρελαίου  
COB, COB-CS

Λέβητας συμπύκνωσης καυσαερίων πετρελαίου COB, COB-CS για λειτουργία με διπλή ή απλή καπνοδόχο



COB για θέρμανση

**105% ( $H_i$ )**  
**99% ( $H_s$ )**



COB-CS για θέρμανση και ζεστό νερό χρήσης με μπόιλερ διαστρωμάτωσης



**BioÖl Ready**

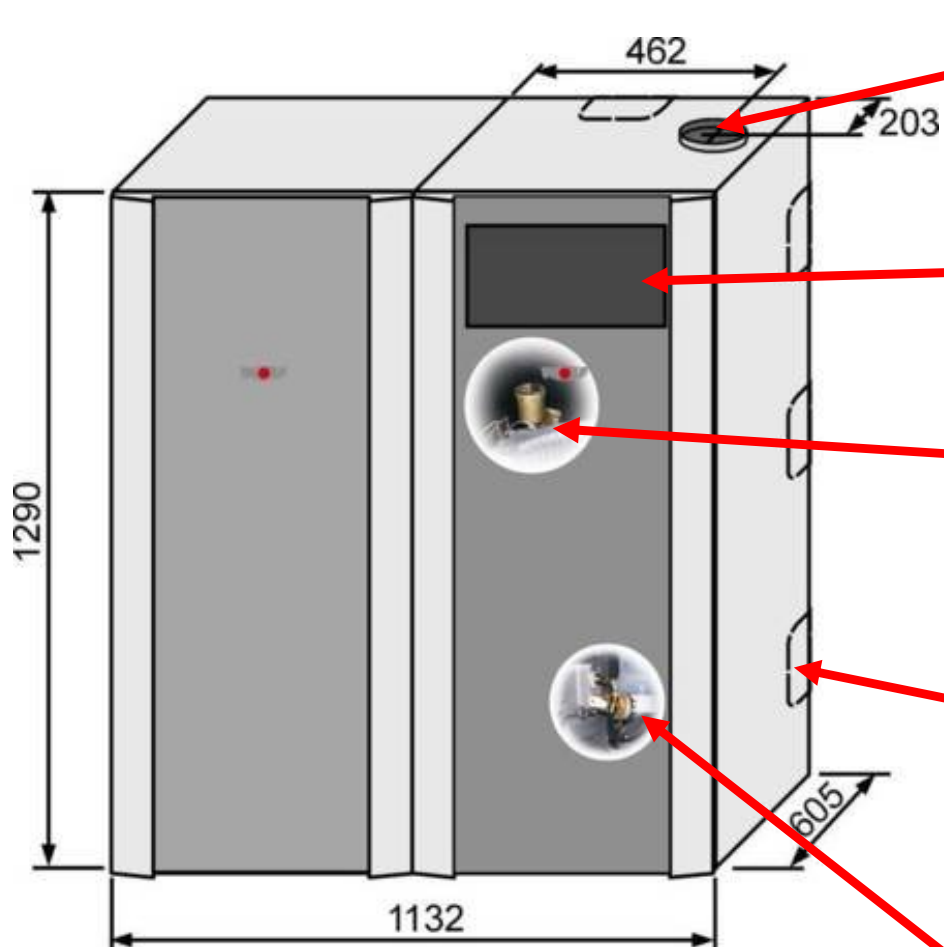
- Καύση χωρίς κατάλοιπα
- Για πετρέλαιο EL Standard, και EL χαμηλής περιεκτικότητας σε θείο
- Δύο επιπέδων σχέση καυσίμου-αέρα
- Για ισχύ 13/20 kW, και 19/29 kW
- Τεχνολογία μπλε αγγέλου χωρίς προθέρμανση για ελάχιστη κατανάλωση ηλεκτρικού ρεύματος (< 100W στα 13kW und <130W στα 19kW)
- Με δυνατότητα τοποθέτησης διπλής ή απλής καμινάδας
- Με υψηλής ποιότητας εναλλάκτη από κράμα αλουμινίου –πυριτίου, με ελάχιστες απαιτήσεις στο service
- Χωρίς απαίτηση ύπαρξης ελάχιστης ποσότητας νερού
- Μονταρισμένος με τα καλύμματα σε παλέτα
- 92 kg / 99kg → εύκολη μεταφορά και τοποθέτηση
- Ελάχιστο χώρο, με εύκολη πρόσβαση σε όλα τα τμήματά του από μπροστά → ευκολία στην εξυπηρέτηση και στο service
- Πίνακας χειρισμού εύκολος με το σύστημα WRS, πλήρως καλωδιωμένος → πολλαπλές δυνατότητες εντολών



- Ευκολία στην παραγωγή ζεστού νερού, με χωρητικότητα μπόιλερ 160 Ltr. που ισοδυναμούν σε 240 Ltr./ 260 Ltr.
- Σύστημα „Warmwasserturbo“ με πατέντα για σύστημα παραγωγής και διανομής του ζεστού και κρύου νερού → ήσυχη, κυκλική διανομή νερού και εξαιρετική ισχύ σε ζεστό νερό
- Πάντα ζεστό νερό ακόμα και μετά από γέμισμα μπανιέρας
- Εξοικονόμηση μέσω διαδικασίας υψηλής απόδοσης για την παραγωγή ζεστού νερού και εξαιρετική μόνωση
- Ρυθμιζόμενη από αισθητήριο λειτουργία θέρμανσης νερού για υψηλή αποδοτικότητα → αξιοποίηση τεχνολογίας συμπύκνωσης καυσαερίων
- Συμπαγής κατασκευή σε μια συσκευή → έτοιμη για ηλεκτρική και υδραυλική σύνδεση, για μείωση του κόστους εγκατάστασης (plug and play)
- Από εμαγιέ χάλυβα

Τύπος		COB-20	COB-29
Ονομαστική ισχύς στους 50/30°C βαθμίδα 1/2	kW	13,9/20,0	19,0/29,0
Βαθμός απόδοσης στους 40/30°C	%	105,4	105,4
Ποσότητα συμπυκνωμάτων στους 40/30°C	Ltr/h	1,6	2,2
Χωρητικότητα εναλλάκτη του COB σε νερό	Ltr	8	9,5
Βάρος λέβητα COB	kg	92	99
Heizwasserwiderstand ( $\Delta t = 20K / 10K$ )	mbar	6/21	17/55
Bereitschaftsverlust $q_B$ bei 70°C	%	0,75	0,55
Σύνδεση αέρα/-καπναγωγού	mm	80/125	80/125
Ηλεκτρική κατανάλωση βαθμίδα 1/2	W	99/139	129/178

Τύπος		COB-CS-20	COB-CS-29
Ονομαστική ισχύς στους 50/30°C βαθμίδα 1/2	kW	13,9/20,0	19/29
Βαθμός απόδοσης στους 40/30°C	%	105,4	105,4
Ποσότητα συμπυκνωμάτων στους 40/30°C	Ltr/h	1,6	2,2
Χωρητικότητα εναλλάκτη του COB σε νερό	Ltr	8	9,5
Βάρος λέβητα COB	kg	92	99
Βάρος μπόιλερ CS	kg	76	76
Χαρακτηριστικός αριθμός ισχύος CS	NL60	4,5	5,0
Ισχύς συσσώρευσης CS 10/45°C	Ltr/h	490	710
Σύνδεση αέρα/-καπναγωγού	mm	80/125	80/125
Ηλεκτρική κατανάλωση βαθμίδα 1/2	W	99/139	129/178



**Αερα/-καπναγωγός  
DN 80/125**

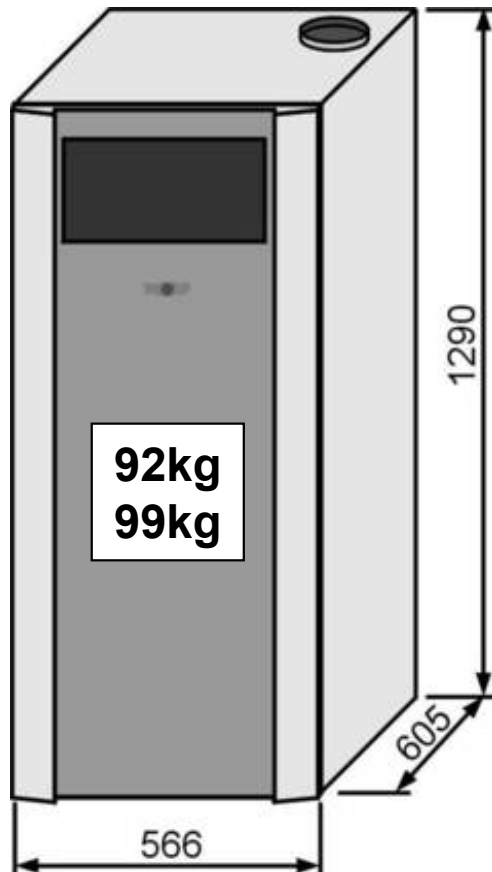
**Πίνακας χειρισμού WRS**

**Εξαερωτικό (περιλαμβάνεται)**

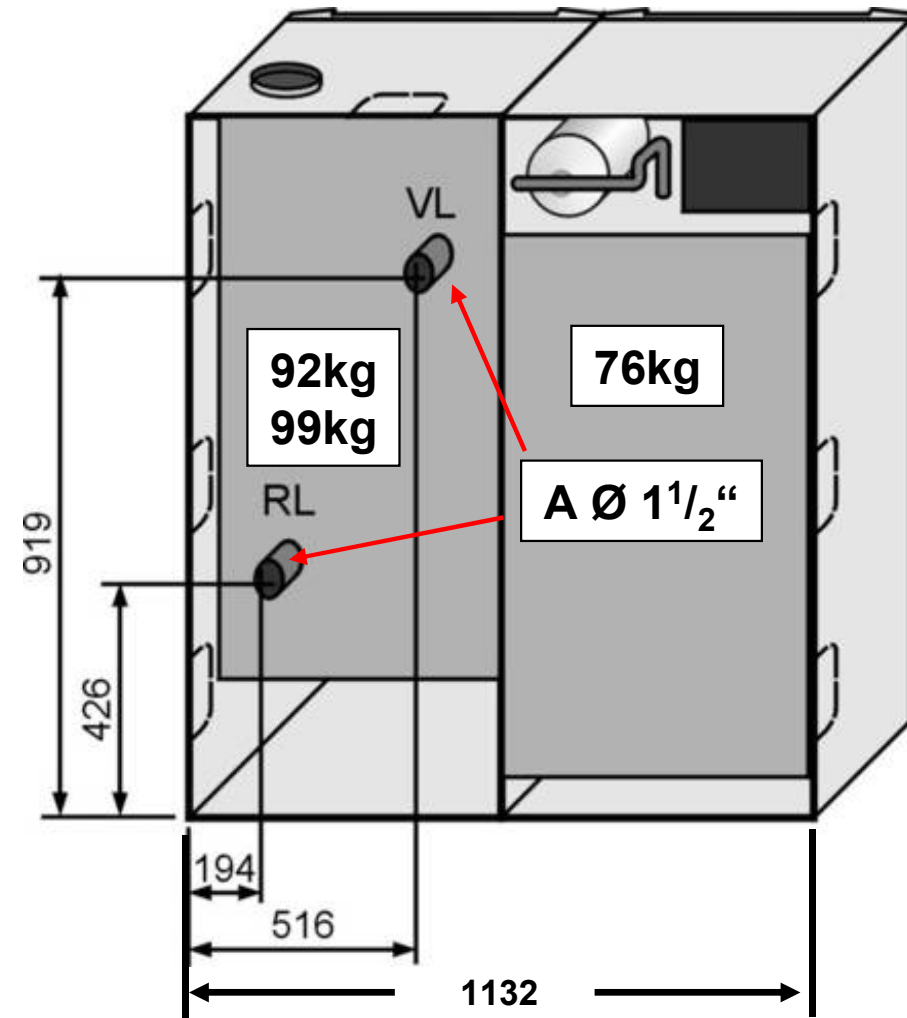
**Αποσπώμενα κομμάτια για ιδιαίτερη  
σύνδεση της εγκατάστασης  
θέρμανσης**

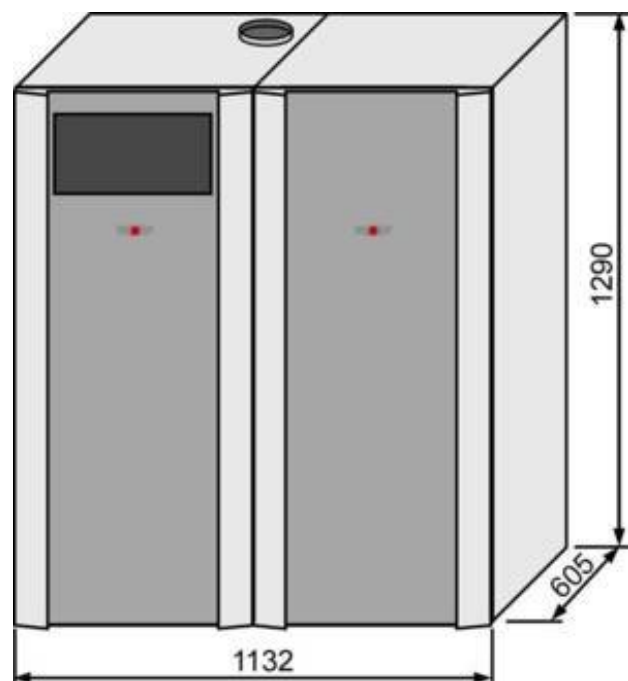
**Κρουσός εκκένωσης εναλλάκτη  
(περιλαμβάνεται),  
Διακόπτη πίεσης**

**COB μπορεί να συνδεθεί  
σε όλα τα μπόιλερ**

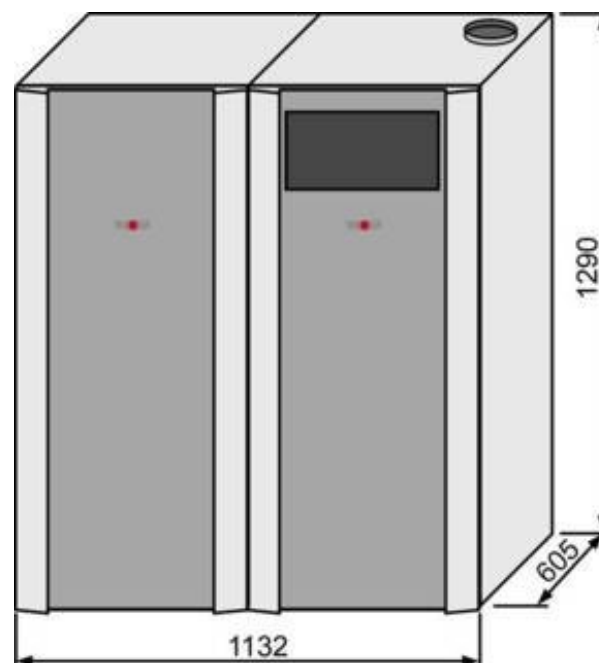


**COB CS-20 με μπόιλερ  
διαστρωμάωσης**

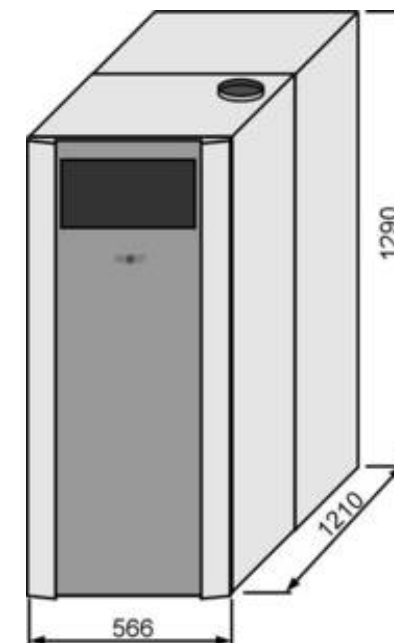




**CS στα δεξιά**



**CS στα αριστερά**



**CS πίσω**

Παραδίνονται ξεχωριστά λέβητας/δοχείο – με δυνατότητα επιλογής στην τοποθέτηση χωρίς έξτρα παρελκόμενα

**COB-CS με δοχείο διαστρωμάτωσης**



Wolf πίνακας WRS

εξαεριστικό

STB

Αισθητήριο  
προσαγωγής

Εναλλάκτης Al/Si

STB καυσαερίων

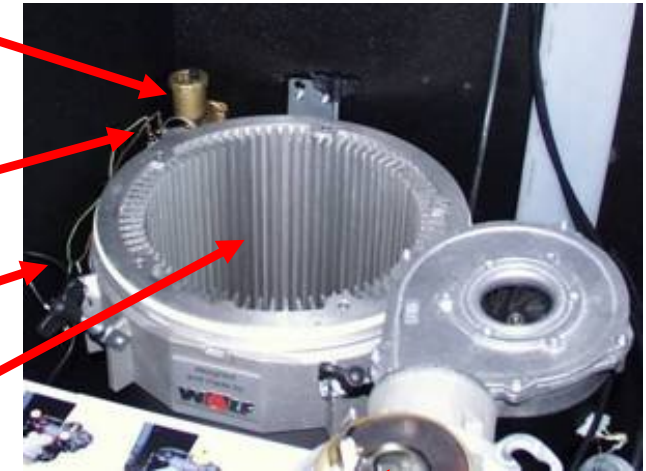
Διακόπτης εκκένωσης

Φίλτρο πετρελαίου  
(παρελκόμενο)

Σιφόνι

Ουδετεροποίητης  
παρελκόμενο

Αντλία συμπυκνωμάτων  
παρελκόμενο



καυστήρας

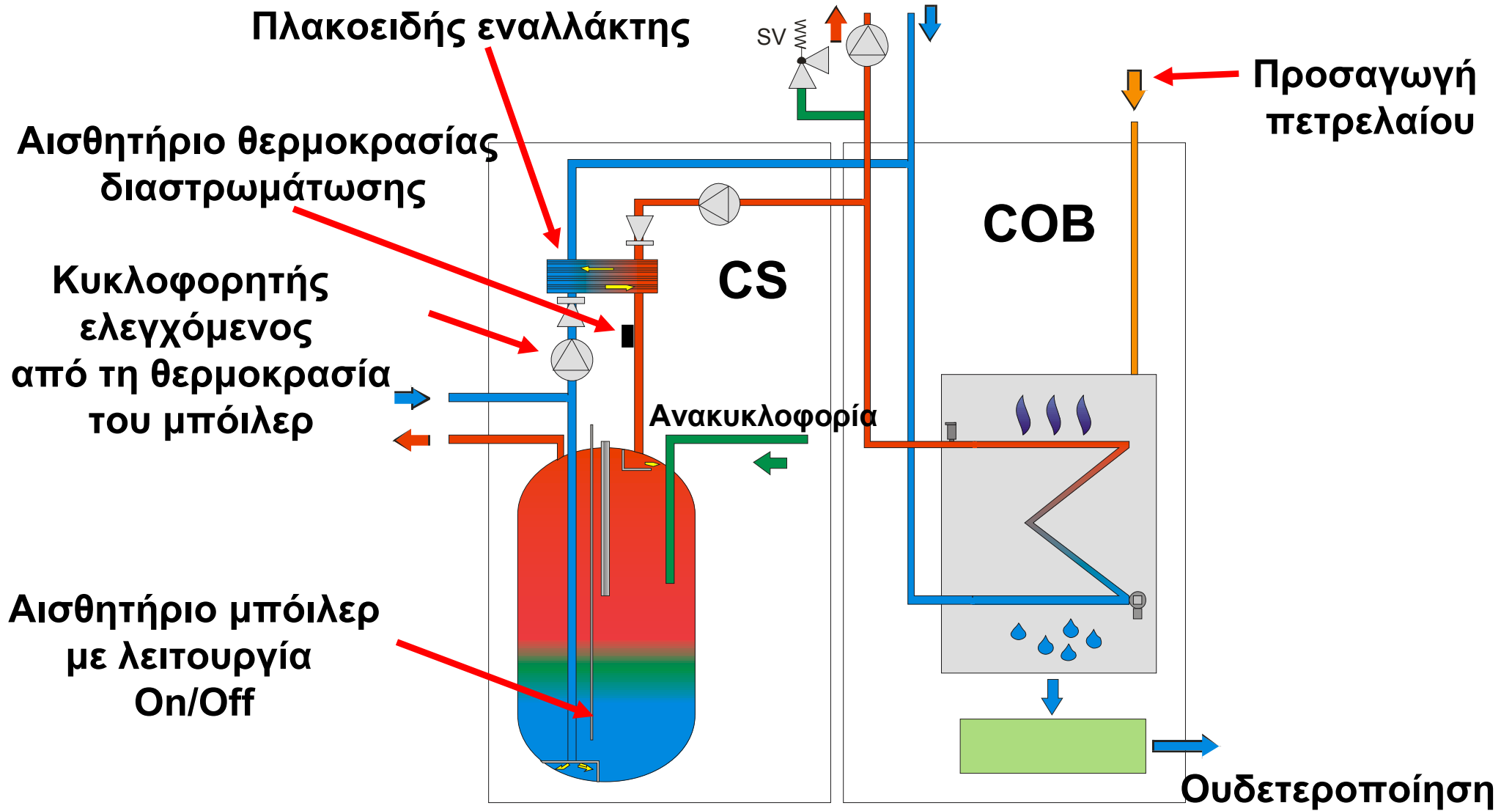
übersichtlich  
und  
kompakt

**COB**



**COB- CS**

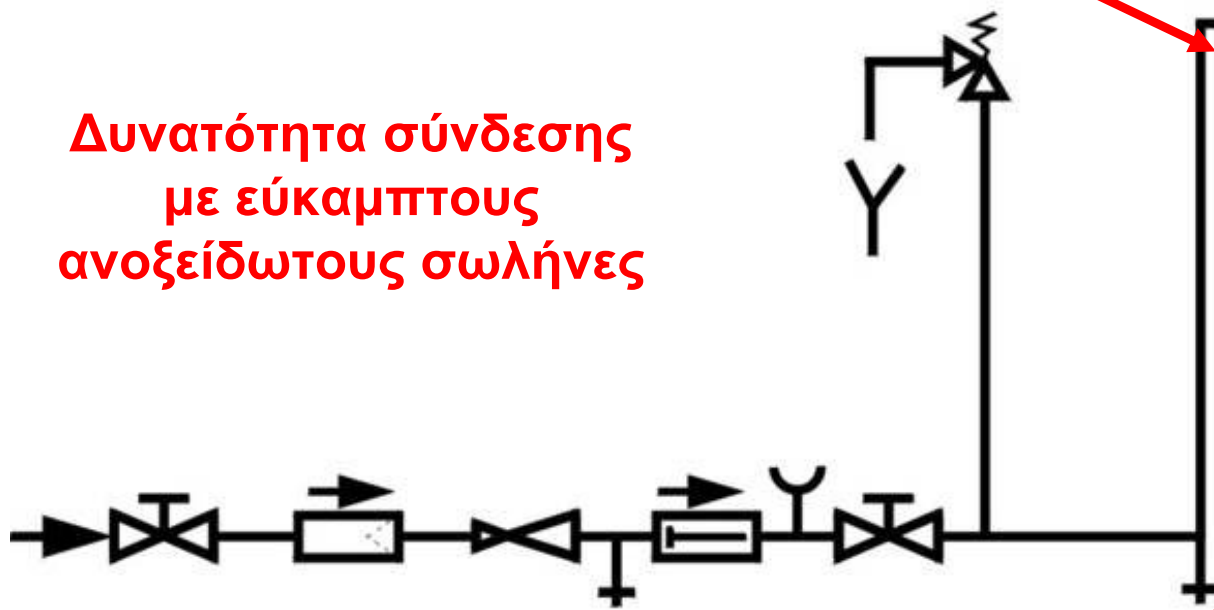




Είσοδος ζεστού νερού

Ανακυκλοφορία

Δυνατότητα σύνδεσης  
με εύκαμπτους  
ανοξειδωτους σωλήνες



Kaltwasseranschluss nach DIN 1988

Προσαγωγή μπόιλερ

Επιστροφή μπόιλερ

Επιστροφή λέβητα

Προσαγωγή λέβητα



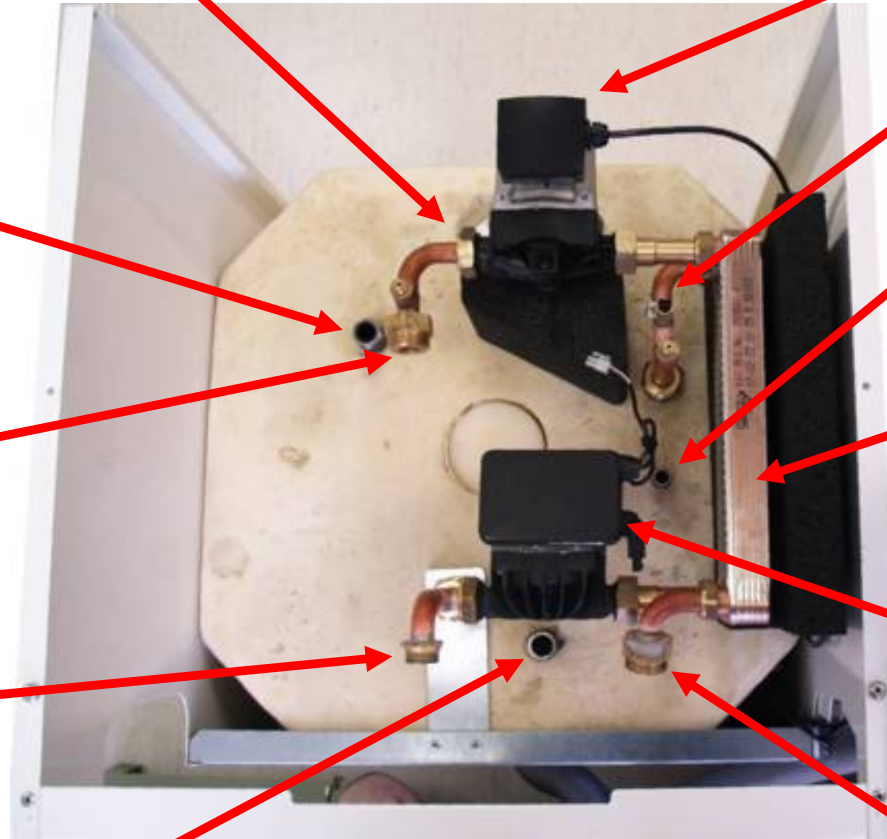
Ανόδιο προστασίας  
(μονωμένο)

Ανακυκλοφορία  
 $\frac{3}{4}$ "

Προσαγωγή  
θέρμανσης 1"

Σύνδεση κρύου  
νερού  $\frac{3}{4}$ "

Σύνδεση ζεστού  
νερού  $\frac{3}{4}$ "



Κυκλοφορητής μπόιλερ

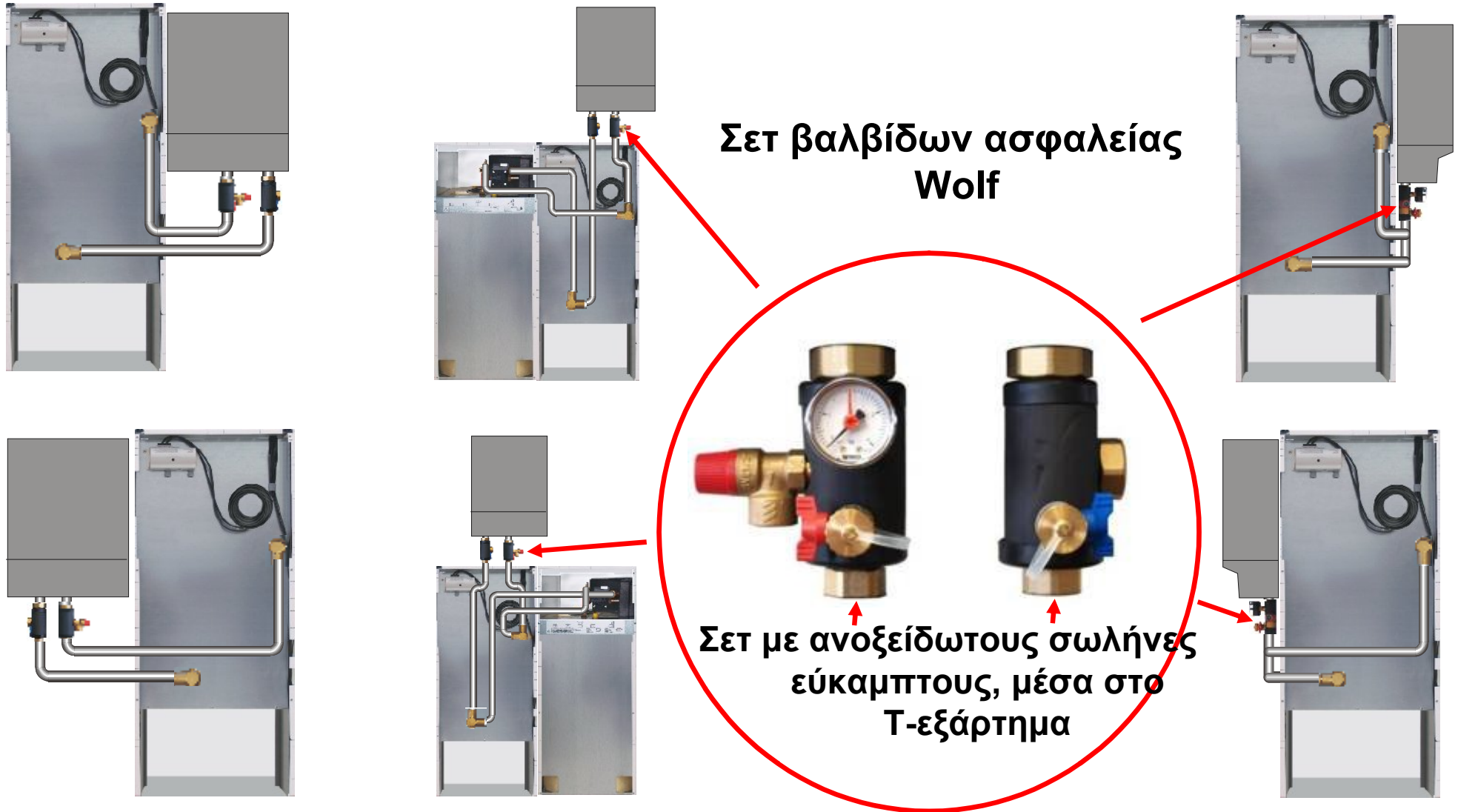
Αισθητήρας φόρτισης  
μπόιλερ

Κυάθιο αισθητηρίου  
μπόιλερ

Πλακοειδής  
εναλλάκτης

Εσωτερικός  
κυκλοφορητής δοχείου

Επιστροφή  
θέρμανσης 1"



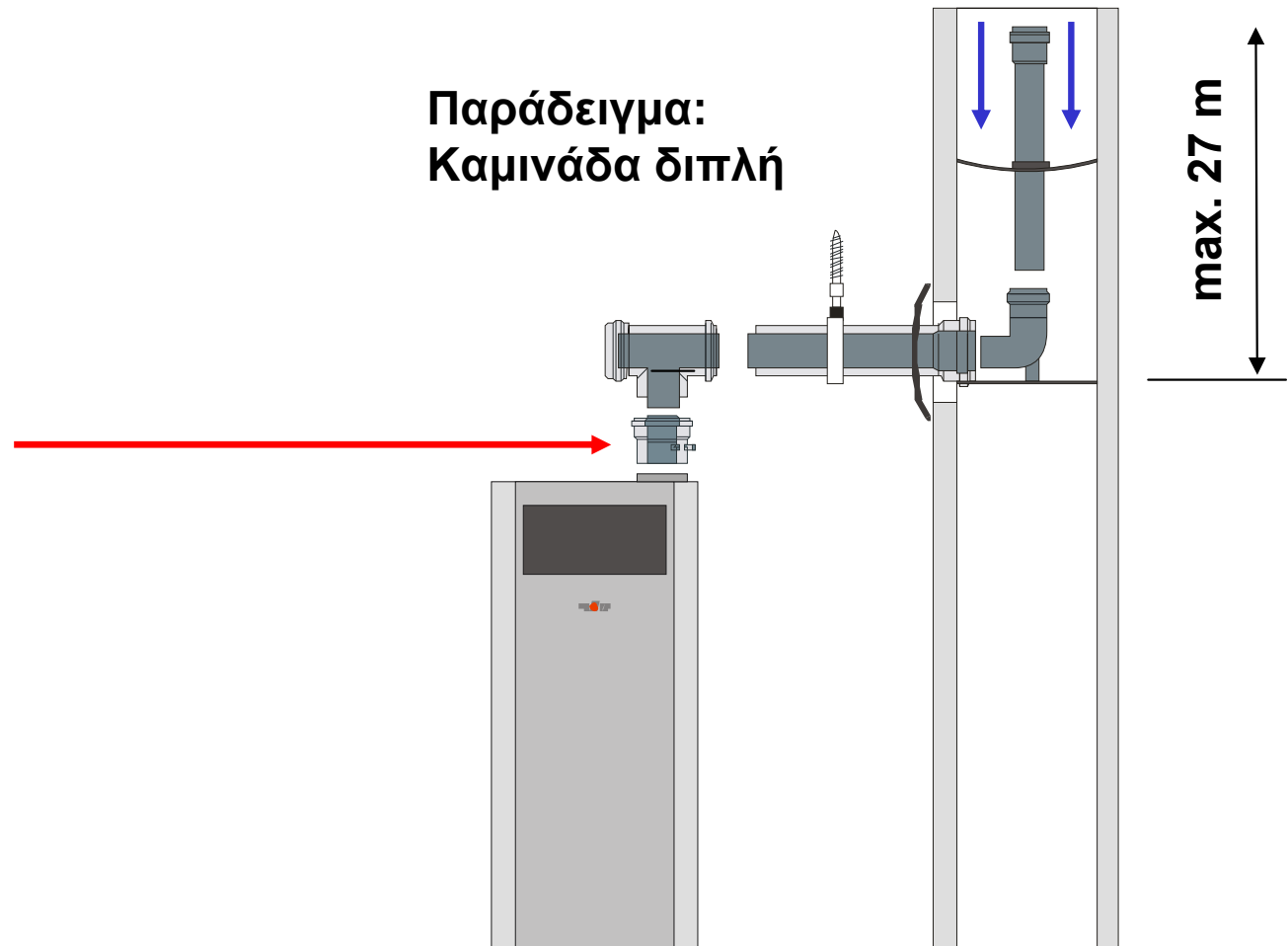
**Σετ υδραυλικής σύνδεσης για 1 ή 2 κυκλώματα θέρμανσης, για τοποθέτηση τους στο  
λέβητα ή στον τοίχο**

**Σετ υδραυλικής σύνδεσης για 3 κυκλώματα μόνο για τοποθέτησή του στον τοίχο**

Αντάπτορας DN 80/125  
με οπές μετρήσεων

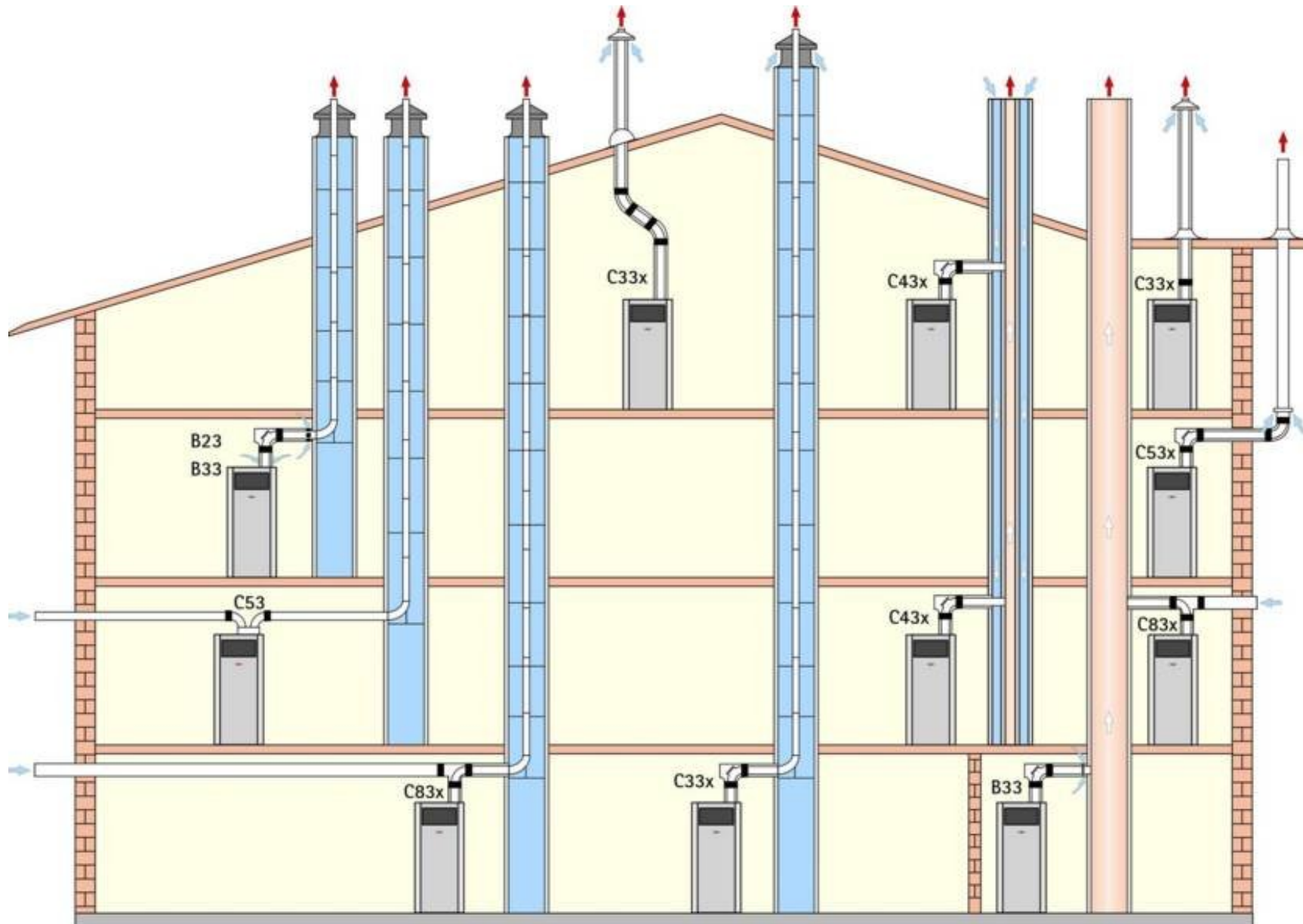


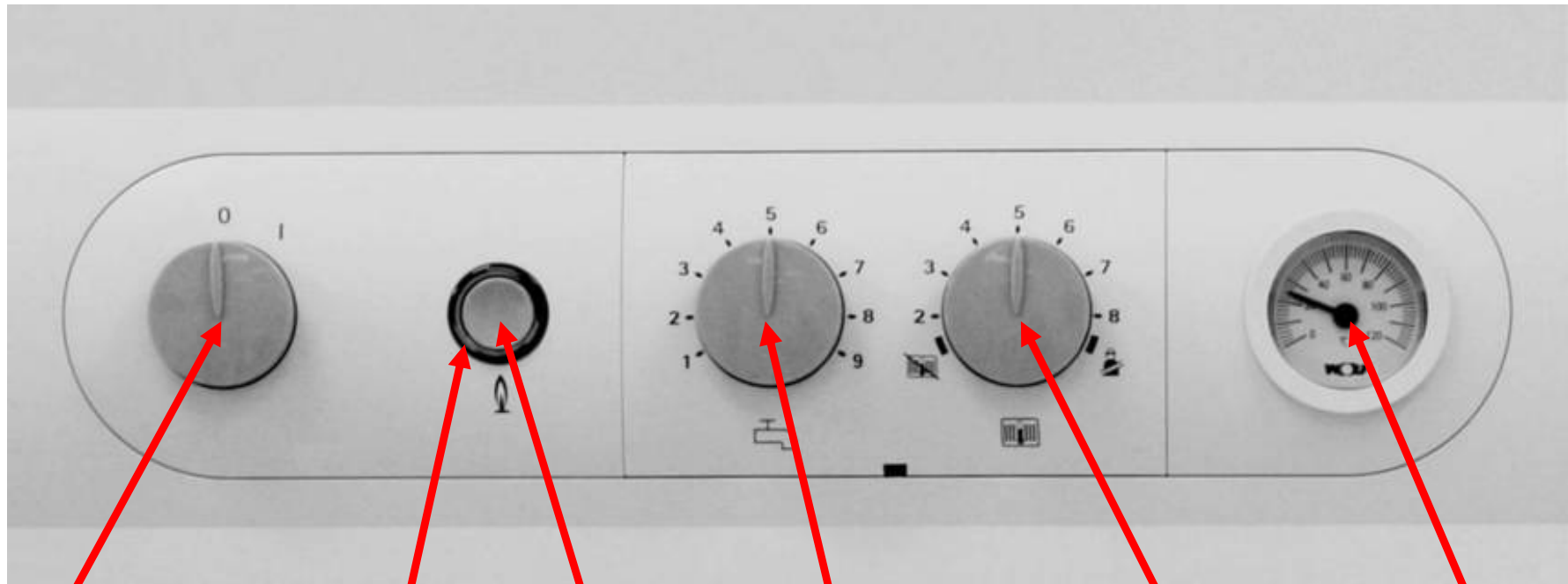
Παράδειγμα:  
Καμινάδα διπλή



Για τη καλύτερη λειτουργία προτείνουμε να χρησιμοποιούνται τα αυθεντικά εξαρτήματα αέρα/-καπναγωγού της Wolf  
Σε κάθε άλλη περίπτωση πρέπει να χρησιμοποιούνται εξαρτήματα με πιστοποίηση **C63x**

Ίδιο σύστημα DN 80/125 όπως και στους λέβητες συμπύκνωσης αερίου





Διακόπτης  
On/Off

Φωτεινός δακτύλιος

Πλήκτρο χειρισμού  
διαγνώσεων και  
επαναφοράς λειτουργιών

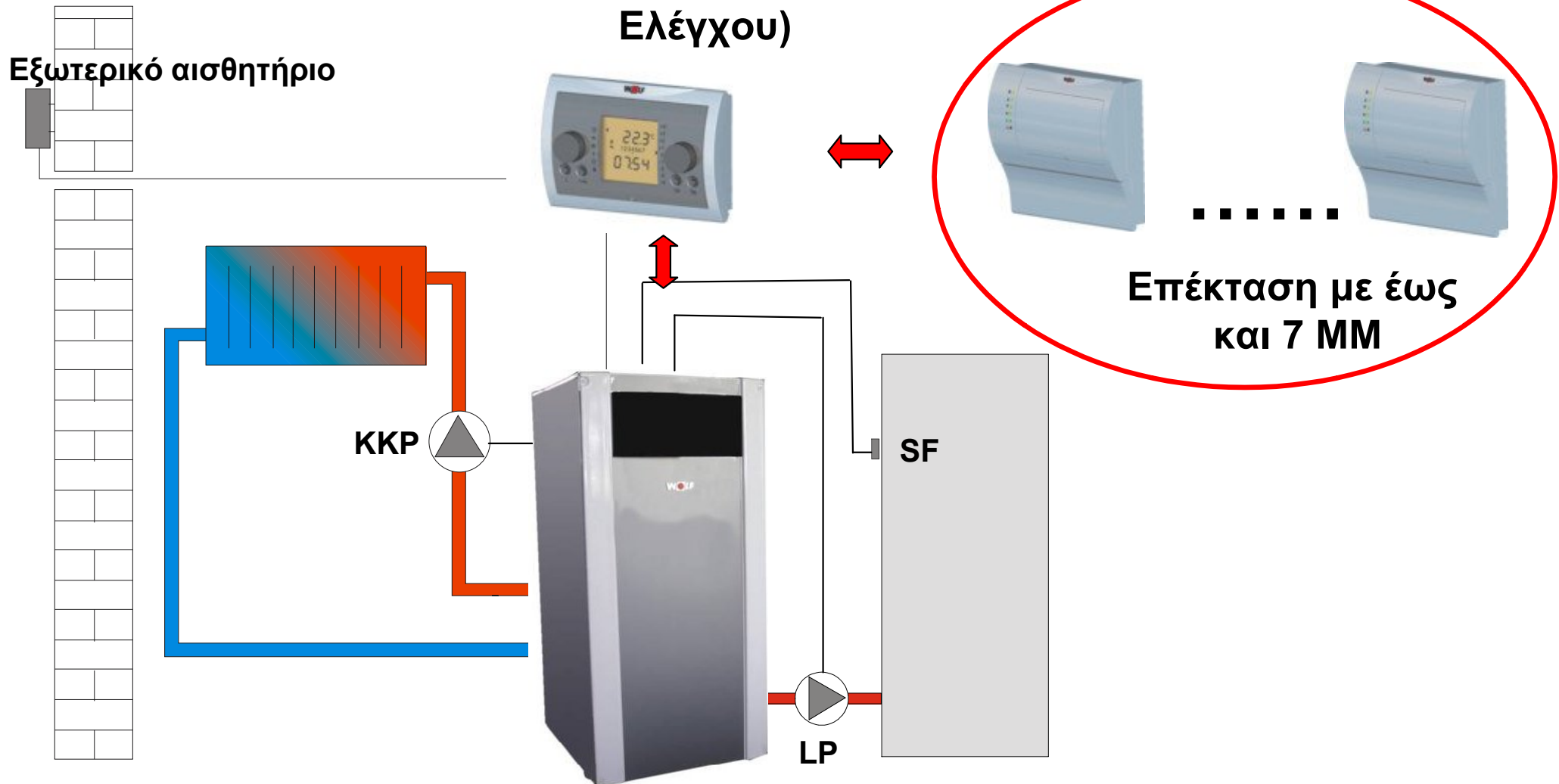
Φωτεινός δακτύλιος

Διακόπτης ζεστού νερού

Διακόπτης  
θέρμανσης

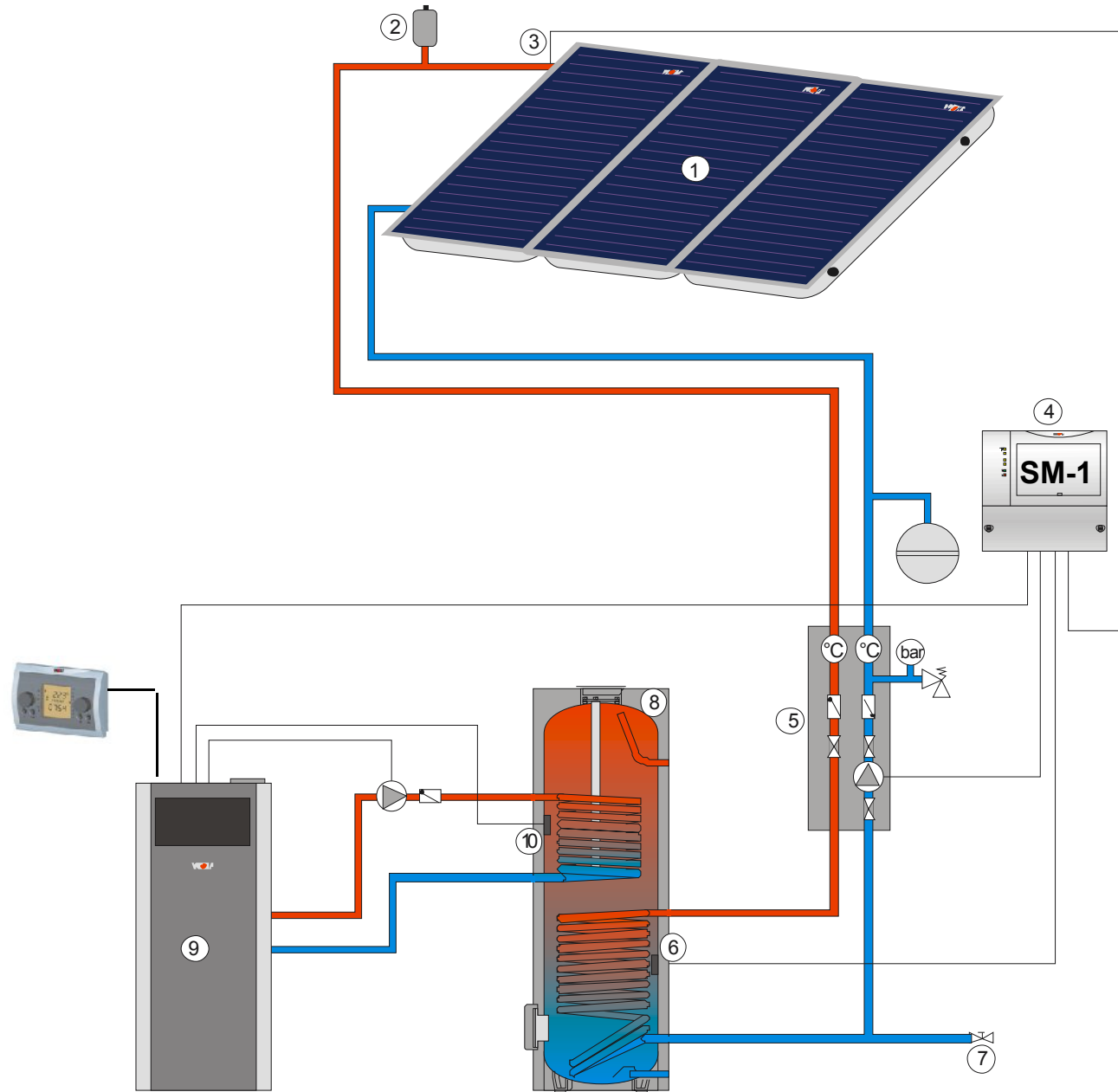
Θερμόμετρο

Το ΒΜ μπορεί να χρησιμοποιηθεί  
και ως θερμοστάτης (εκτός πίνακα  
Ελέγχου)



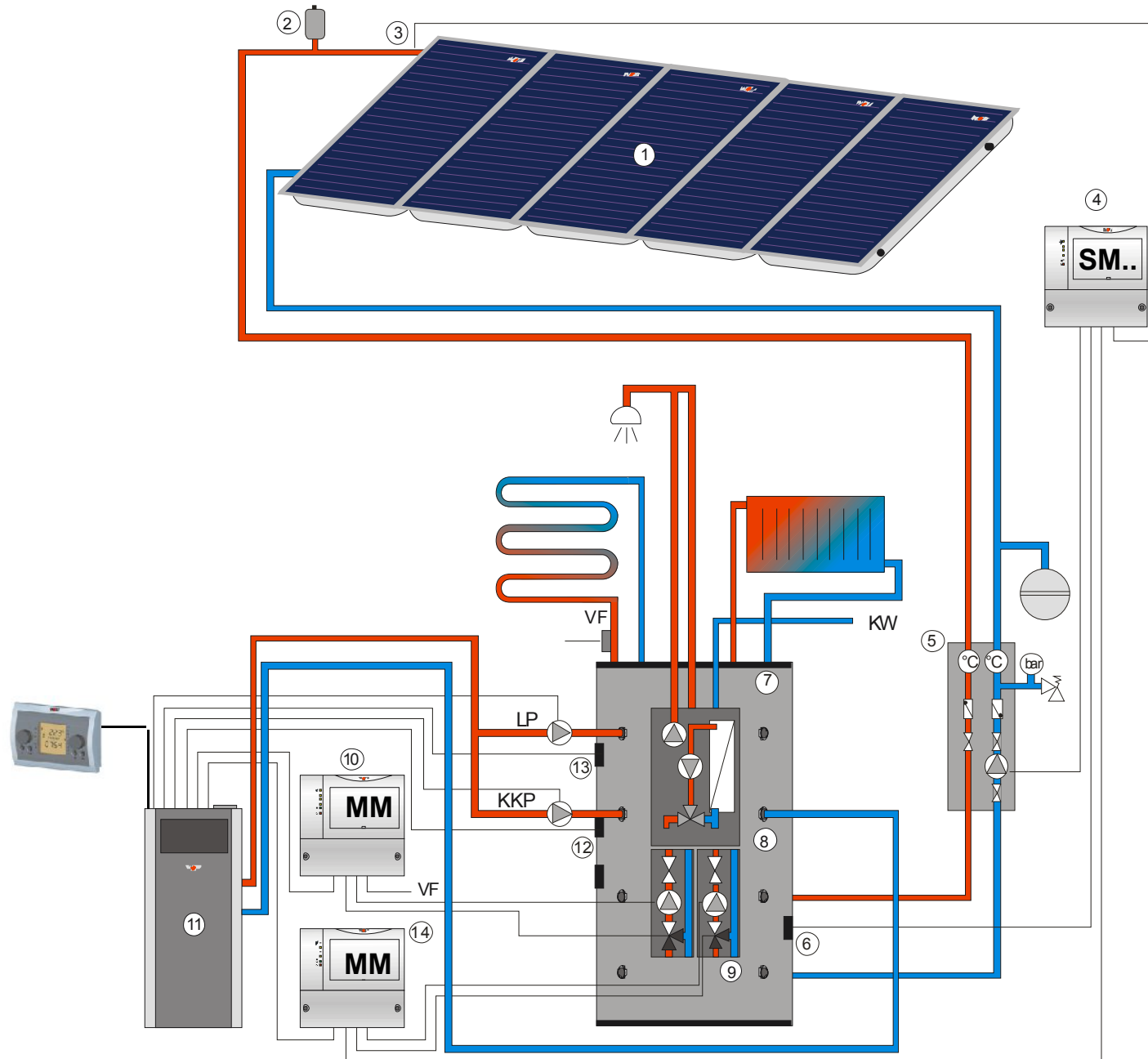
# COB με μπόιλερ SEM-1 και ηλιακό πεδίο

Die Kompetenzmarke für Energiesparsysteme.



# Ηλιακή θέρμανση και παραγωγή ζεστού νερού με μπόιλερ διαστρωμάτωσης BSP

Die Kompetenzmarke für Energiesparsysteme.



Ηλεκτρόδιο ιονισμού

Ελεγκτής έναυσης

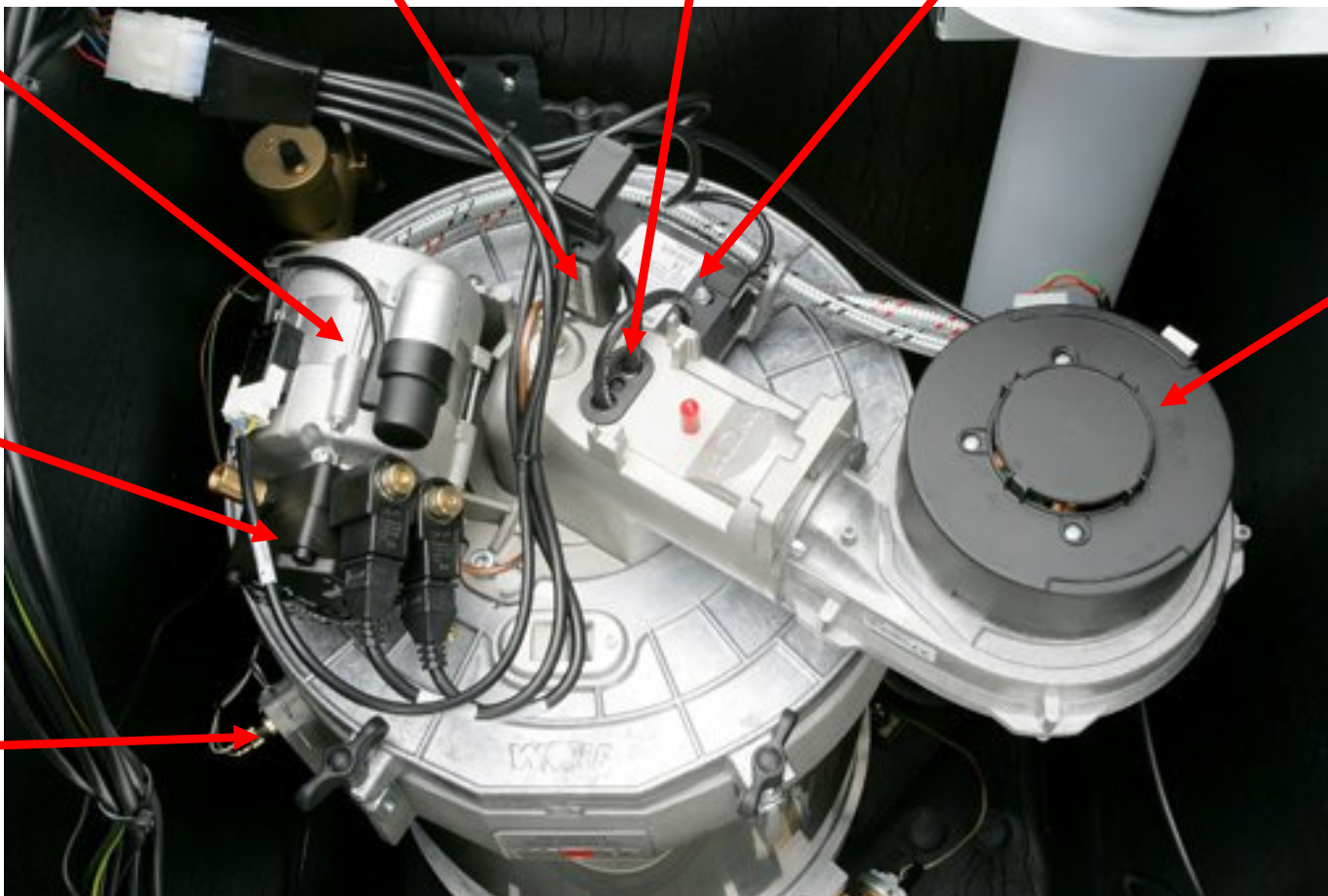
Ηλεκτρόδιο έναυσης

Κινητήρας

ανεμιστήρας

Αντλία πετρελαίου με 2 ηλεκτρομαγνητικές βαλβίδες για βαθμίδα 1/2

Αισθητήριο προσαγωγής



Ηλεκτρομαγνητική V2  
για βαθμίδα 2

Ηλεκτρομαγνητική V1  
για βαθμίδα 1

Ρυθμιστής πίεσης  
για βαθμίδα 2

Μετρητής πίεσης  
πετρελαίου

Ρυθμιστής πίεσης  
για βαθμίδα 1

Μετρητής κενού

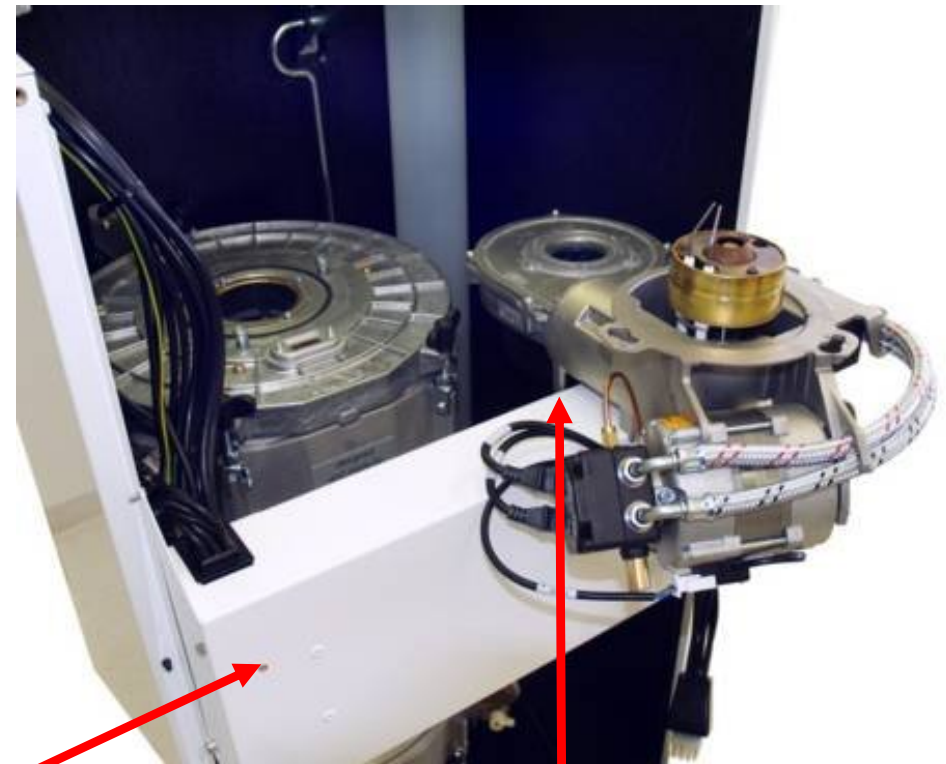


Επιστροφή

Προσαγωγή



Κεντρική σύνδεση  
για το ρεύμα



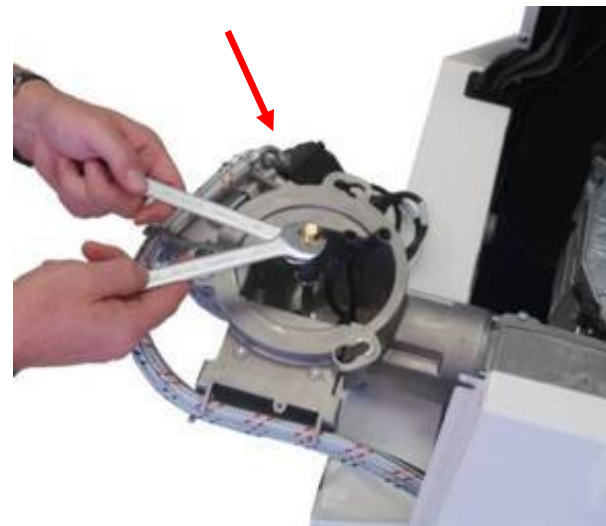
Πίνακας προς τα κάτω

Σύστημα καυστήρα  
μπορεί να σταθεροποιηθεί  
σε ένα σημείο

**Λύσιμο κεφαλής καυστήρα  
με κλειδί Άλεν 5 mm**



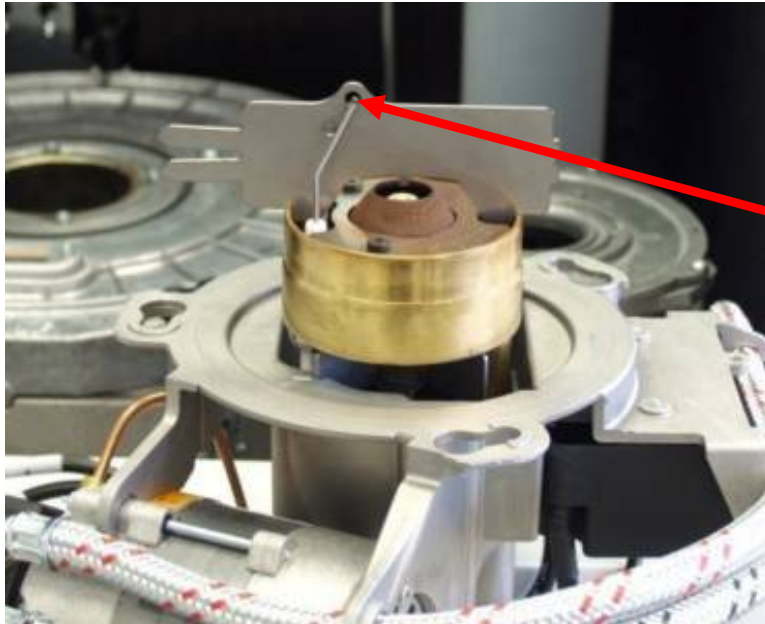
**Μπεκ Danfoss LE  
0,40 / 80° S oder 0,55/80°S**



**Βγάζουμε την κεφαλή καυστήρα και τα  
καλώδια από τα ηλεκτρόδια**

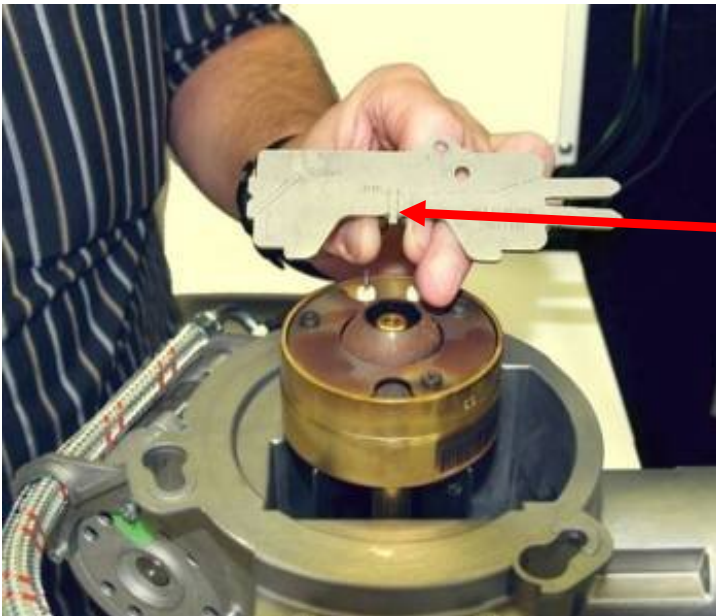


1.

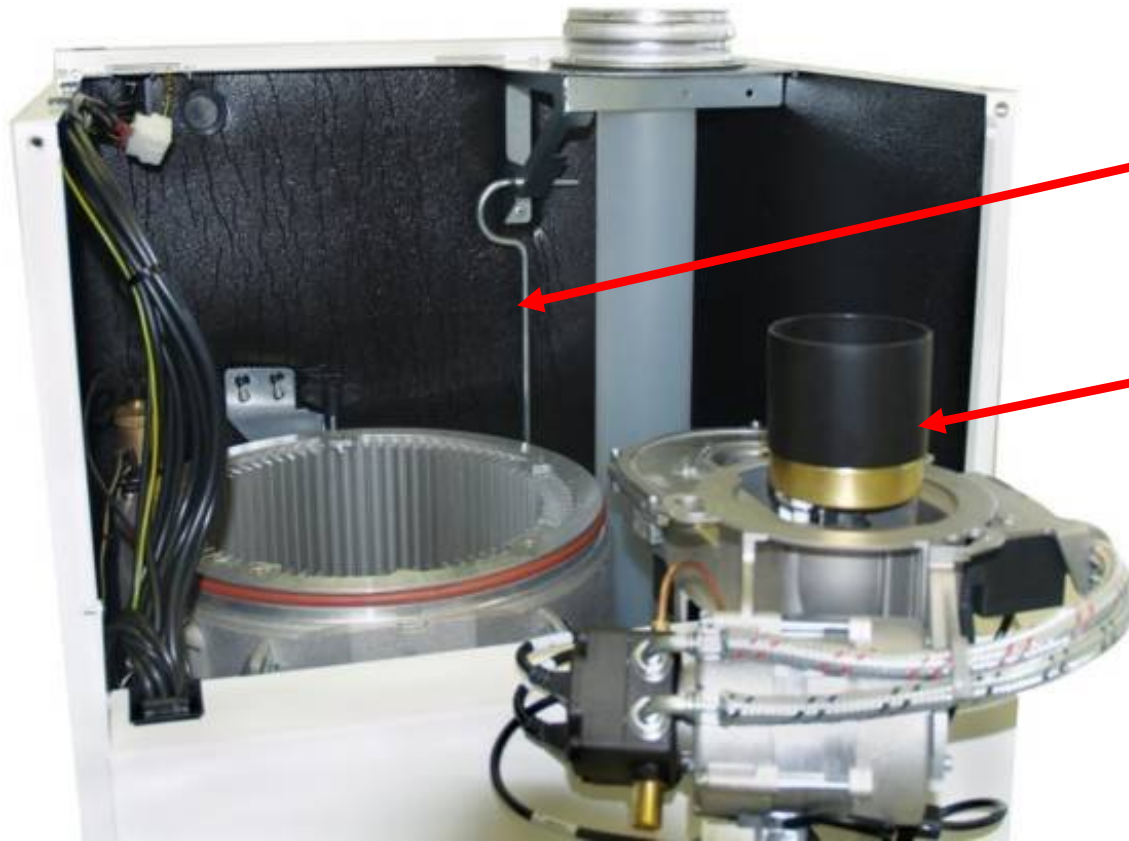


**1. Έλεγχος θέσης του ηλεκτροδίου έναυσης**

2.



**2. Έλεγχος απόστασης των ηλεκτροδίων**



**Βούρτσα καθαρισμού  
μέσα στο λέβητα**

**Καπέλο προστασίας της  
κεφαλής του καυστήρα  
για αποφυγή βλαβών**

**Όλα τα απαραίτητα εξαρτήματα περιλαμβάνονται**

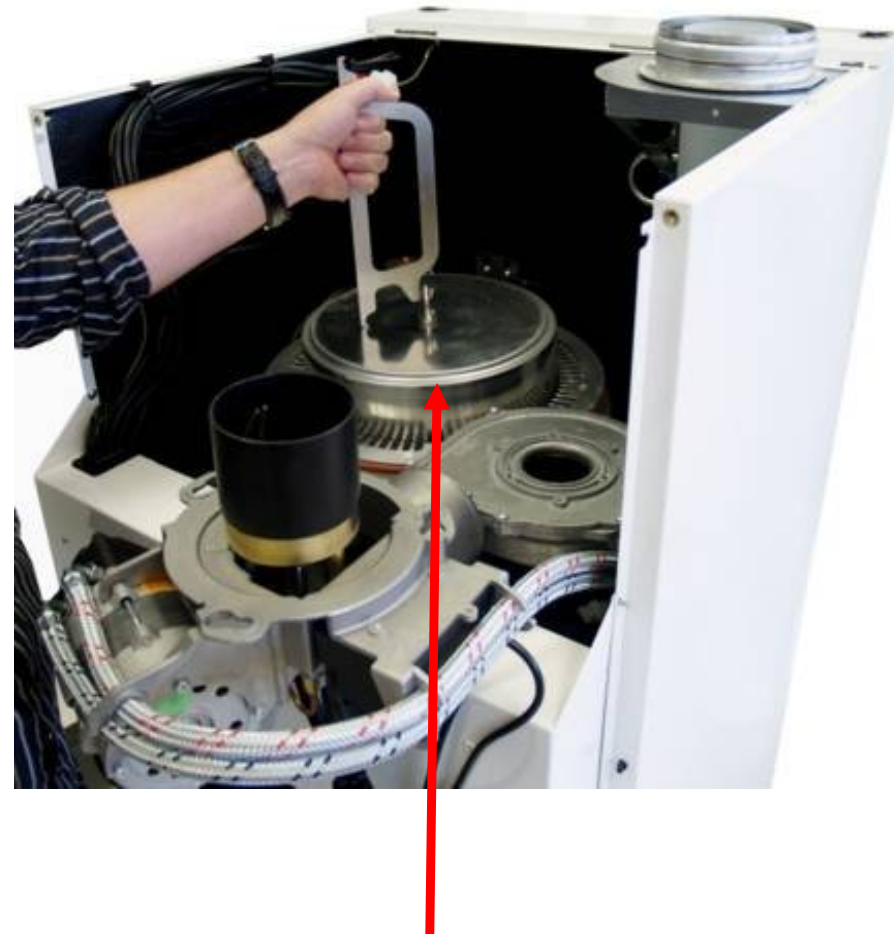




**3 βίδες**

**Καπάκι θαλάμου καύσης**

**Ξεβιδώνουμε τις 3 βίδες και τραβάμε το καπάκι θαλάμου καύσης**

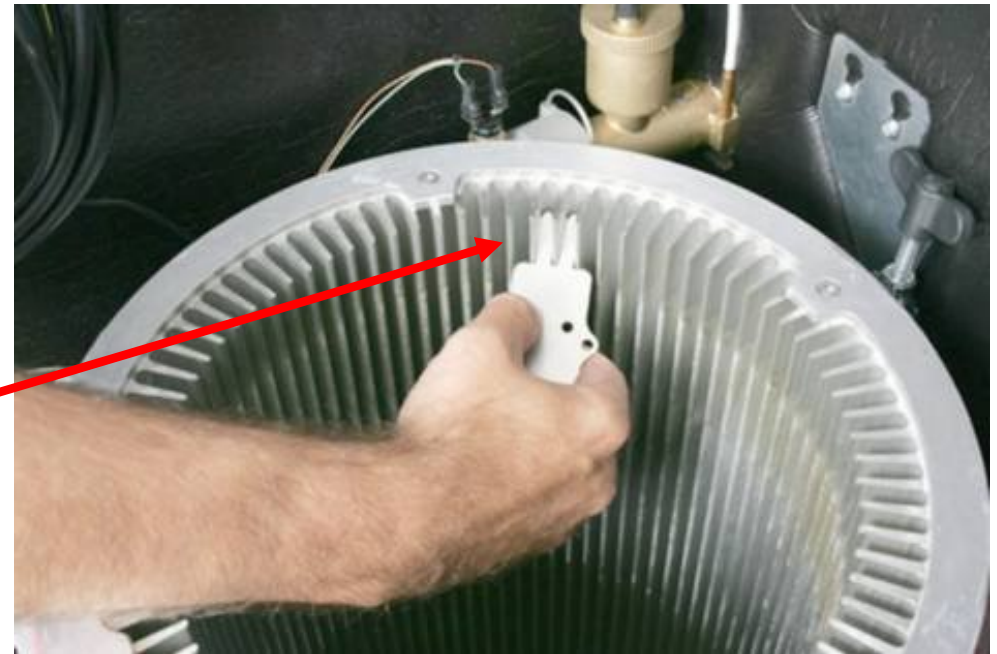


**Τραβάμε προς τα πάνω  
το ζεστό θάλαμο καύσης  
με το ειδικό εργαλείο**

**Βγάζουμε με το ίδιο εργαλείο το κάτω  
σώμα του λέβητα με την ηχοπαγίδα**



**Καθαρίζουμε με τη βούρτσα,  
που υπάρχει μέσα στο λέβητα**



**Σε περίπτωση έντονης βρωμιάς  
καθαρίζουμε με το ειδικό εξάρτημα  
ανάμεσα στα πτερύγια**

## Σετ συντήρησης COB



Τα παρακάτω μέρη πρέπει κατά τη συντήρηση να αλλάζονται:

- Μπεκ Danfoss LE 0,40/80°S  
ή 0,55/80°S
- Αλείφουμε το ελαστικό δακτύλιο με τη σιλικονούχα αλοιφή
- Ανταλλακτικό φίλτρο πετρελαίου 40 μm Siku





Ευχαριστούμε  
για την προσοχή σας.